

◆店舗、施設等の内装(壁面・床・厨房機器・排水溝)へのご提案

ガラス質塗膜を用いて 清潔・抗菌・安心な施設をご提供します

◆壁や床などに常温でガラスの膜をつくります

そのことにより

- ・ガラス質皮膜のためお掃除が簡単になります
- ・汚れや臭い、雑菌の染込みを防ぎます
- ・ガラス質(無機質)のため長持ちします

下記の事が期待できます

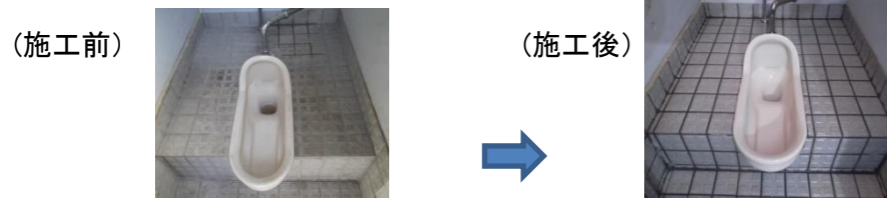
- ・安心・清潔な施設運営
- ・来店、来場者へのPR(イメージアップ)にもつながります

(施工完了後、ご要望がございましたらHLGシステム処理済のシールをお貼りします)

清掃費や人件費を縮減して、これからの人手不足を解消します

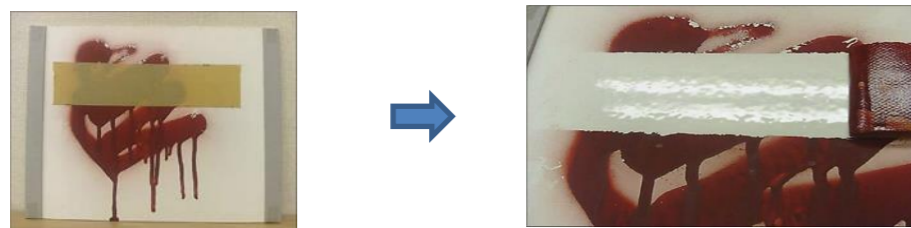
■ご推奨場所

- ・厨房の壁、天井、床、水路やグリストラップ
- ・ゴミ置き場、ストックヤードの天井、壁、床など
- ・浴室の壁天井、トイレその他清潔を求められるところ



参考：
トイレに特殊洗浄を行いガラスコーティングを行った例

トップコートの特徴(一般のペンキの様に現地で刷毛やローラーなどで塗布します)



ラッカースプレーも除去できる防汚性、不燃(一般塗料には無い水を弾く塗膜)
※プライマーや着色剤との組合せで様々な素材に対応します

〈ご採用事例〉



商業施設 生鮮処理室等

ホテル等 ごみ処理室・リネン室等



温浴施設 各部位

施設厨房各部位

* さらに特殊抗菌剤をを付与できます。

HLG表面抗菌処理剤

使用例

埼玉県内温浴施設における検証(レジオネラ菌対策)

木浴槽(檜風呂)HLGコーティングの効果の検証

(保健所講習会資料より)

測定日	ATP値 (営業開始前9時半)	ATP値 (営業中16時)
コーティング前	928	2928
コーティング後	346	678

コーティング前:

0.24%塩素剤消毒6時間後中性洗剤、亀の子ダワシで洗浄

コーティング後:

中性洗剤、スポンジで洗浄

※ATP 値で1000 Relative Light Unit を超えるとレジオネラ属菌による汚染の確率が高まるとされる。

抗菌、インフルエンザ、MRSA、、ノロウィルス、大腸菌などに効果があります。

※リスクを軽減するものであり、必ずしも現地において効果を保証するものではありませんので、日常清掃等は必ず行ってください。
※抗菌剤は、摩耗等により軽減しますので状況に応じて定期的に塗布を行ってください。

工法開発・製造元

株式会社コスモテクノロジー
〒167-0033東京都杉並区清水2-11-12
TEL 03-6806-0971 FAX03-6806-0972
<http://glasseco.jp>