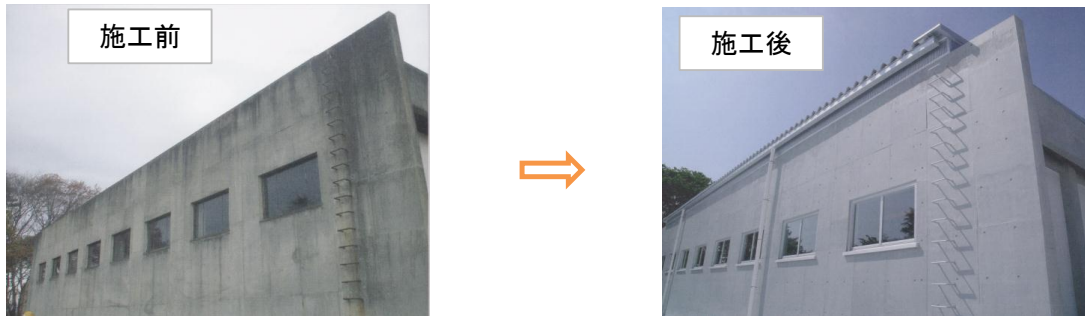


Concrete Refresh Coating 「コンクリート・リフレッシュ・コーティング」仕様

1. 工法説明

(1) おもに改修時 HLGシステム HL-CRC工法(コンクリート肌描画再現工法)



*既存のコンクリート打放し模様を再現し、外壁を強靱な塗膜で風雨や中性化から守る工法です。
 トップコートにSL3500シリーズ(ガラス質膜コーティングクリアー)を使用します。
 特殊ローラー等を用いて、今までの補修工法(ファンデーション工法)とは違うナチュラルに近い肌を復元します。

(2) おもに新築時 HLGシステムHL-SCC工法(カラークリアー工法)

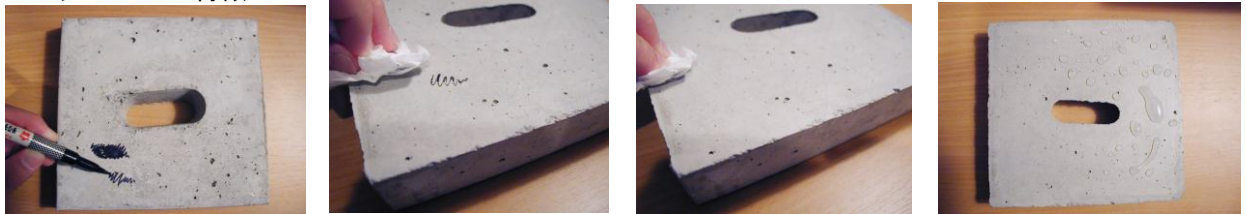


コンクリートに薄化粧(カラークリアーまたはクリアー)を施し、トップコートにSL600シリーズ(ガラス質膜コーティングクリアー)を使用します。

2. 工法仕様

工法名	(1)HL-CRC工法	(2)HL-SCC工法
仕様	グラデーション描画工法	カラークリアー工法
工程	③上塗り	SL3500(艶消し、艶あり)
	②中塗り	GCP(描画工法)
	①下塗り	専用シーラー
		SL600クリアー(艶消し、艶あり)
		カラークリアー(クリアー)
		特殊シーラー-NW

3. トップコートの特徴



油性マジックを除去できるレベルの防汚性があります。

①高い防汚性(洗浄回復性)、耐久性を誇り、コンクリートの長期維持に最適です。

(期待耐用年数 15年程度)

②水を弾く塗膜

コンクリート素地をガラス質塗膜(無機塗膜)により長期に渡り保護します。

(工法共通)

(お問い合わせ)

COSMOS TECHNOLOGY

工法開発会社
 株式会社コスモテクノロジー
 東京都杉並区清水2丁目11番12号
 TEL03-6806-0971 FAX03-6806-0972