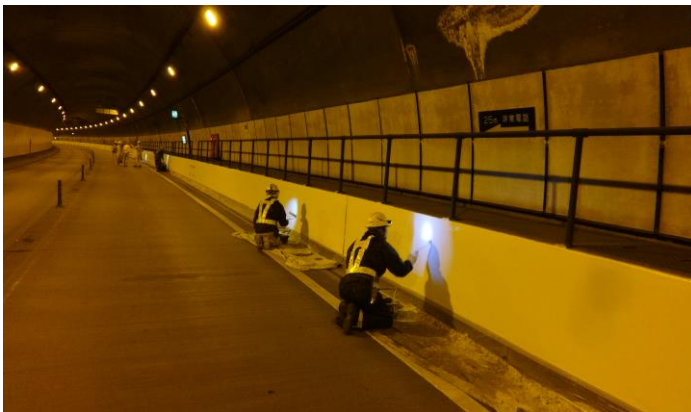


※埼玉県道路公社様トンネル内装維持工事にご採用いただきました。

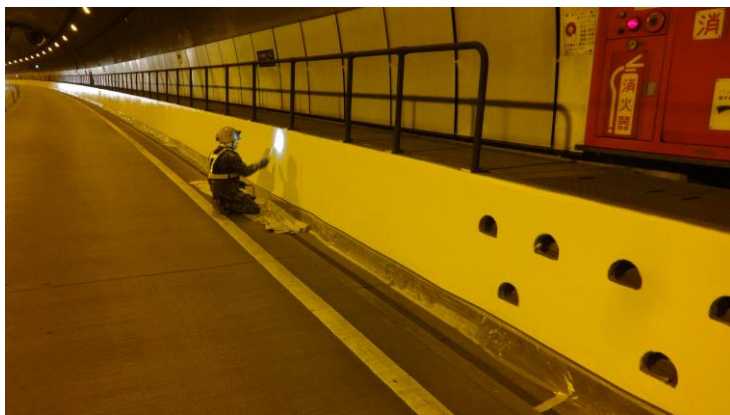
(皆野寄居バイパス美の山トンネル内)



今回施工の目的：
既存監査通路壁面タイルの浮き・剥がれが進行していたため、先般補修工事が行われました。今回はその補修済下地面にあらたにガラス質コーティングを施工しました。
(夜間・片側規制)



下地塗装中
塗り漏れがないか、入念にチェック



ガラス質トップコート仕上げ。
明るくなってきました。



トップコート仕上げ 完成。
見通しが良くなりました。



※今回は既存内装パネル表面部分も劣化が進んでいたため、リフレッシュ塗装の試験施工も同時に行いました。

元請会社：埼玉ライナー株式会社 様
HLG 塗装工事会社：株式会社スガヤ 様

トンネル内装工のみならず、各地方自治体様の道路・土木構造物の維持補修・表面保護工・長寿命化に寄与して行きたいと切に願っています。

以上