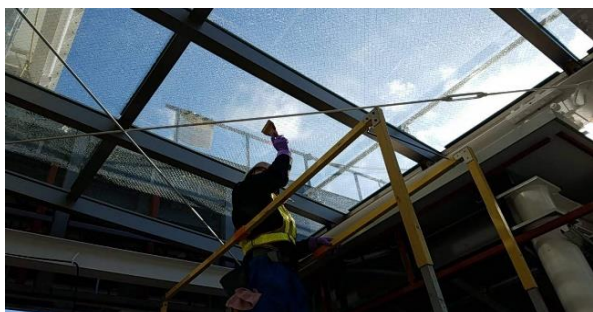




東京メトロ千代田支線北綾瀬駅ホーム延伸工事におきまして
窓ガラス面に HLG システム®をご採用いただきました。



施工状況 窓ガラス外部側 (撥水加工)

窓ガラス内部側 (遮熱コート)

窓ガラスにグラセコシールド (外部側：撥水加工、内部側：遮熱コート) の施工を行いました。窓ガラスの汚れや夏の日差しの暑さを軽減して、駅舎施設をご利用される皆様の快適な環境の整備に寄与いたします。

施主： 東京地下鉄株式会社
請負者： 株式会社大林組
工期： 2018年4月~2019年3月



〈東京メトロ千代田支線北綾瀬駅ホーム延伸工事について〉

3両編成から10両編成対応へと、屋根及びホームが延伸されます。新設されるしょうぶ沼公園側の出入口は、直通運転開始の平成31年3月完成予定です (東京地下鉄 ホームページより)