

阪神高速道路 6号大和川線が開通して1年目を経過いたしました

この度、阪神高速道路大和川線が昨年3月29日に開通しまして1年目を経過いたしました。全線は9.7kmのうち、そのほとんどが地下トンネルで占められています。その工事の中で、弊社におきましてトンネル内面塗装を担当させていただきましたのでご紹介いたします。

<施工年月>平成28年9月～平成29年3月、令和1年9月～令和2年3月

<発注者>阪神高速道路株式会社

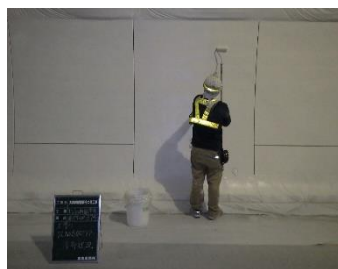
<施工者>鹿島道路株式会社 工事区間：堺市堺区築港八幡町～松原市三宅西7丁目 付近

<工事種類・規模>トンネル内面塗装（視線誘導工）・施工延長：8.67km（内1期2.57km、2期6.1km）

仕様：HL-TN工法



施工前



施工状況

トンネル内装工とは：

トンネルの内面の視線誘導のため、壁面に白色のタイルやパネルを設置したり、塗装などを行います。トンネル壁面の位置を運転者に容易に視認させ、視線誘導の役割を果たし交通安全の向上を図ります。

HLGシステムは耐久性、洗浄回復性に優れ、長期に渡りトンネルの安全性に寄与します。



完成



阪神高速6号大和川線は、4号湾岸線と14号松原線を東西に結ぶ大阪都市再生環状道路の一部となる道路です。奈良県内からの交通が集中する西名阪沿線地域と大阪・神戸の湾岸地域へのアクセスが向上します。大規模地震発生など、災害応急活動の中心となる「堺泉北港堺2区基幹広域防災拠点」から内陸部へのルートができます。（阪神高速道路㈱ホームページより <https://hanshin-exp.co.jp/yamatogawa/2020event/>）

動画関連（参考）：https://twitter.com/hex_info/status/1243091529633128448（出典：阪神高速道路㈱）

<https://www.youtube.com/watch?v=am9Po8Nikog>（出典：建築計画のお知らせ）

<https://www.youtube.com/watch?v=RmxenlpyP94>

（出典：大阪の夜景動画チャンネル：大和川線～湾岸 淀川左岸線）