

「GlassEcoシールド」とは、高度なナノテクノロジーを活用した無機質コーティングによる表面保護仕様です。環境にやさしく、防汚性・簡易清掃性・省エネ性などの機能を付与します。

「GlassEcoシールド」仕様は特に窓ガラス面・鏡面パネル面・ステンレスシンク・シャワールームのガラス面などに有効な仕様となります。



GlassEcoシールド① 窓面遮熱クリアー



老人介護施設内 西日対策工



※室内側Glassecoシールド①遮熱クリアー仕様 (上段) : 施工前・下地処理 (下段) : コーティング中・施工後



GlassEcoシールド② 長期撥水／防汚仕様



東京メトロ様 北綾瀬駅乗降場ビル新築 (株)大林組様⇒ガラス工事) セントラル硝子(株)様 2018.12竣工 約1,000㎡



施工状況： 下地処理⇒1層目塗布⇒トップコート塗布

※室内側からはGlassEcoシールド①遮熱クリアー仕様



GlassEcoシールド③ 超親水性／防汚仕様



超親水防汚

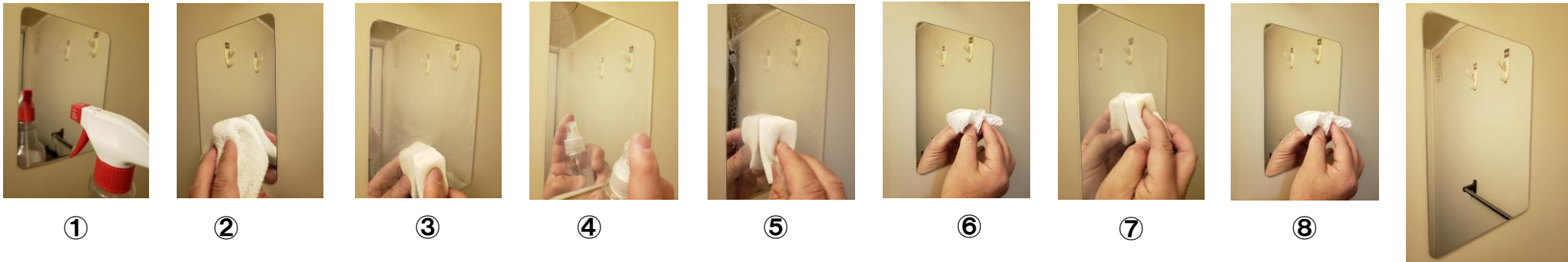
うろこ汚れ防止

簡易清掃性付与

指紋汚れ防止

曇り止め効果

施工手順：



①アルコール使用 ②拭き取り清掃 ③擦り込むようにコーティング⇒5分程度放置 ④水をかけ、全面的親水を確認

⑤弾きのある部分を再度擦り込み ⑥乾燥した清潔な布で拭き取り ⑦仕上げコーティング擦り込み ⑧仕上げ拭き⇒完成

高度なナノテクノロジーによる“超親水 水系完全無機コーティング工法”



←左) 超親水コーティング処理
右) 未処理

水がベールのように均一な膜になり、ウロコ汚れになりにくい